

L'INNOVATION LA PLUS  
ÉMOUSTILLANTE DE L'ANNÉE :

*LA INNOVACIÓN MÁS FASCINANTE  
DEL AÑO:*

FloatingLounge de uwe JetStream

FloatingLounge

DÉTENTE ENTRAÎNEMENT RÉÉDUCATION

 **JetStream** 



# S'IMMERGER POUR RÉCUPÉRER.

## SUMERGIRSE PARA CARGAR LAS PILAS.

Au début était le désir. Le désir de plus de bien-être, de remise en forme et de défis sportifs. La grande variété de fonctions de massages et de gymnastique, voire même d'applications pour la rééducation, est à attribuer à la créativité, la force d'innovation et la perspicacité de UWE JetStream et de ses développeurs.

**FloatingLounge de UWE JetStream est une innovation révolutionnaire qui devance les tendances de demain.**

En matière de bien-être – un secteur très en vogue –, les désirs et les besoins individuels sont empreints d'une grande diversité. Tandis que les uns recherchent l'absence de pesanteur pour une détente méditative et les autres des massages toniques, certains optent pour des activités sportives dynamiques.

Jusque-là, la variété des offres en matière de bien-être et de remise en forme n'était accessible qu'en des endroits souvent distincts géographiquement les uns des autres, tels que les spas, les salles de remise en forme et les instituts de massages. Grâce à FloatingLounge, UWE JetStream a fusionné cette palette d'offres. Car FloatingLounge met toutes ces options à la portée d'une simple pression de bouton. Et bien plus encore. Plongez dans l'océan de possibilités qui vous sont offertes !

*Primero fue el deseo. De tener un plus en wellness y fitness, de exigentes retos deportivos. El hecho de que también se haya incorporado un plus en múltiples funciones de masaje y gimnasia, incluyendo aplicaciones de rehabilitación, se debe a la creatividad, fuerza innovadora y visión de futuro de UWE JetStream y sus socios de desarrollo.*

*FloatingLounge de UWE JetStream es una revolucionaria innovación que fija hoy las tendencias de mañana.*

*En la tendencia global del bienestar, los deseos y las necesidades individuales tienen connotaciones muy diferentes. Mientras unos buscan el estado de ingravidez como relajación meditativa, otros prefieren los masajes estimulantes y otros, a su vez, practican actividades de movimiento con dinamismo deportivo.*

*Hasta ahora sólo se podía disfrutar de la completa gama de servicios de wellness y fitness en ubicaciones diferentes, a menudo separadas entre sí físicamente, como por ejemplo, spas, estudios de fitness o centros de masajes. Con FloatingLounge, UWE JetStream ofrece una respuesta a todas estas necesidades, puesto que FloatingLounge lo ofrece todo a la vez pulsando un botón. Y mucho más. ¡Sumérjase en un mar de posibilidades!*

FloatingLounge de uwe JetStream est la première station complète de bien-être, de remise en forme et de rééducation pour piscine.

*FloatingLounge de uwe JetStream es la primera unidad completa de wellness, fitness y rehabilitación para cualquier piscina.*

**FloatingLounge**  
DÉTENTE ENTRAÎNEMENT RÉÉDUCATION

# COMME UN POISSON DANS L'EAU.

COMO PEZ EN EL AGUA.

Des buses de massage au niveau du dos, des mollets et de la voûte plantaire sont la source d'une détente pétillante de la pointe des pieds aux vertèbres cervicales. Selon l'application choisie, les buses peuvent être activées individuellement. La puissance du jet peut également être réglée graduellement, de la sensation de flotter en apesanteur entre ciel et terre jusqu'aux massages toniques des muscles, du dos, des jambes et de la zone réflexe de la plante des pieds. Durées et pressions des massages peuvent être programmées individuellement via l'unité de commande.

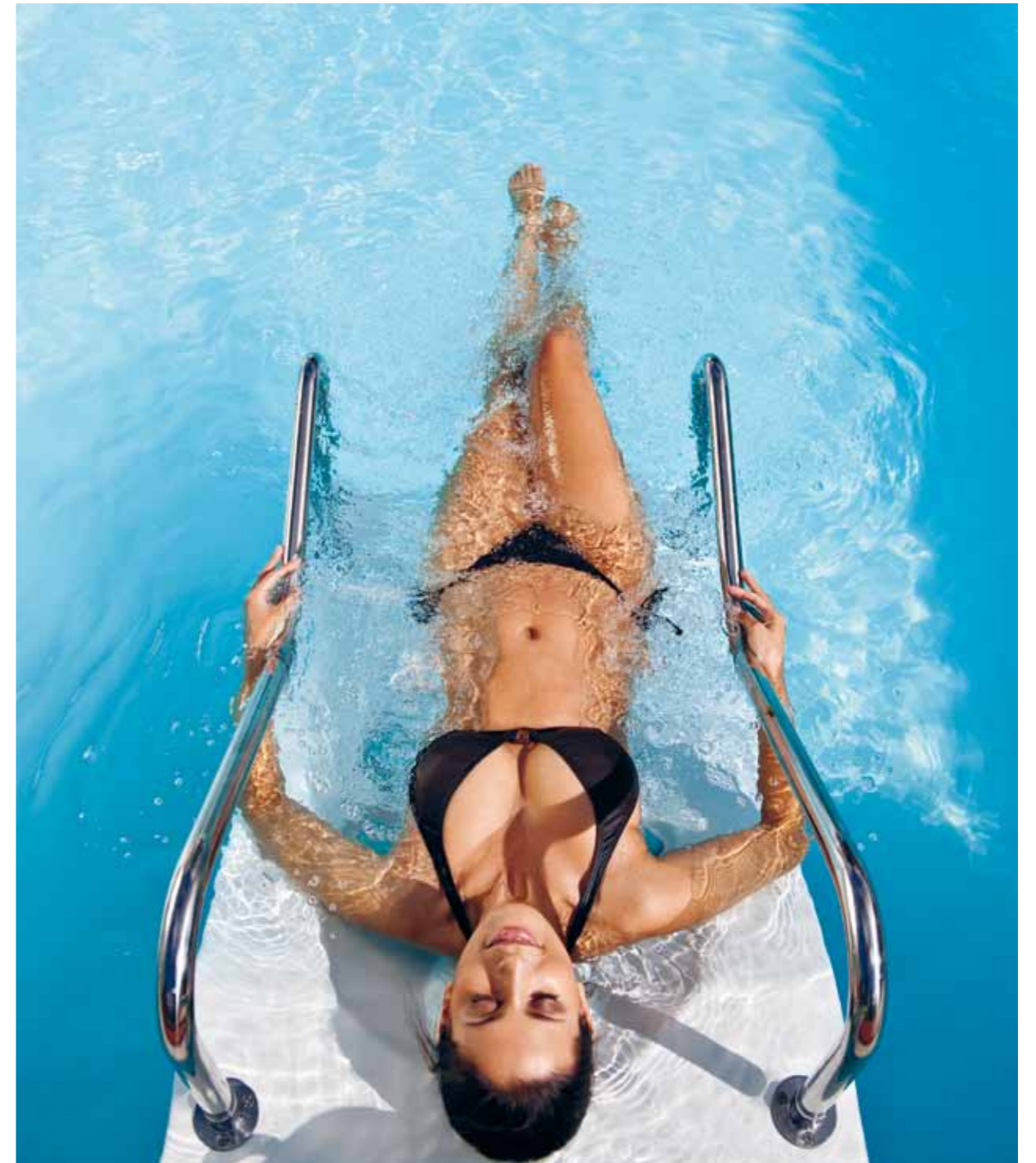
En outre, l'appareil de nage à contre-courant intégré fera battre plus vite tous les cœurs de sportifs. Il est équipé d'une buse à jet pivotante à puissance réglable – allant du simple échauffement relaxant et aquawalking jusqu'à l'entraînement pour véritables athlètes. L'équipement technique est complété par des mains courantes en acier inoxydable qui permettent de pratiquer l'éventail d'options proposées lors de l'entraînement.

FloatingLounge est fabriqué en matériau de synthèse haut de gamme, agréable au contact de la peau, livré préinstallé.

*Las toberas de masaje en la zona de la espalda, las pantorrillas y los pies proporcionan una fantástica relajación desde las vértebras cervicales hasta las puntas de los pies. Las toberas se pueden activar individualmente en función de la aplicación. También se puede regular de forma gradual la fuerza de los chorros: desde el nivel flotante, que da al cuerpo la sensación de flotar ingravidamente entre el cielo y la tierra, hasta un fuerte masaje tonificante de los músculos, la espalda, las piernas y las zonas reflejas de los pies. La duración y la presión de los masajes se pueden programar individualmente mediante el control.*

*Además, el sistema integrado de natación a contracorriente también hace aumentar el latido de los corazones con afinidad deportiva. Dispone de una tobera de chorro orientable con potencia regulable: desde nadar relajadamente y andar por el agua a entrenarse para convertirse en un campeón olímpico de pura cepa. El equipamiento técnico se redondea mediante pasamanos de acero inoxidable para tener al alcance todas las opciones de entrenamiento.*

*FloatingLounge está fabricado en plástico de alta calidad agradable para la piel y se entrega totalmente preinstalado.*



FloatingLounge de uwe JetStream est un appareil de culture physique et un appareil de nage. Et bien plus encore. FloatingLounge de uwe JetStream es un aparato de entrenamiento. Y un sistema de natación a contracorriente. Y mucho más.

FloatingLounge

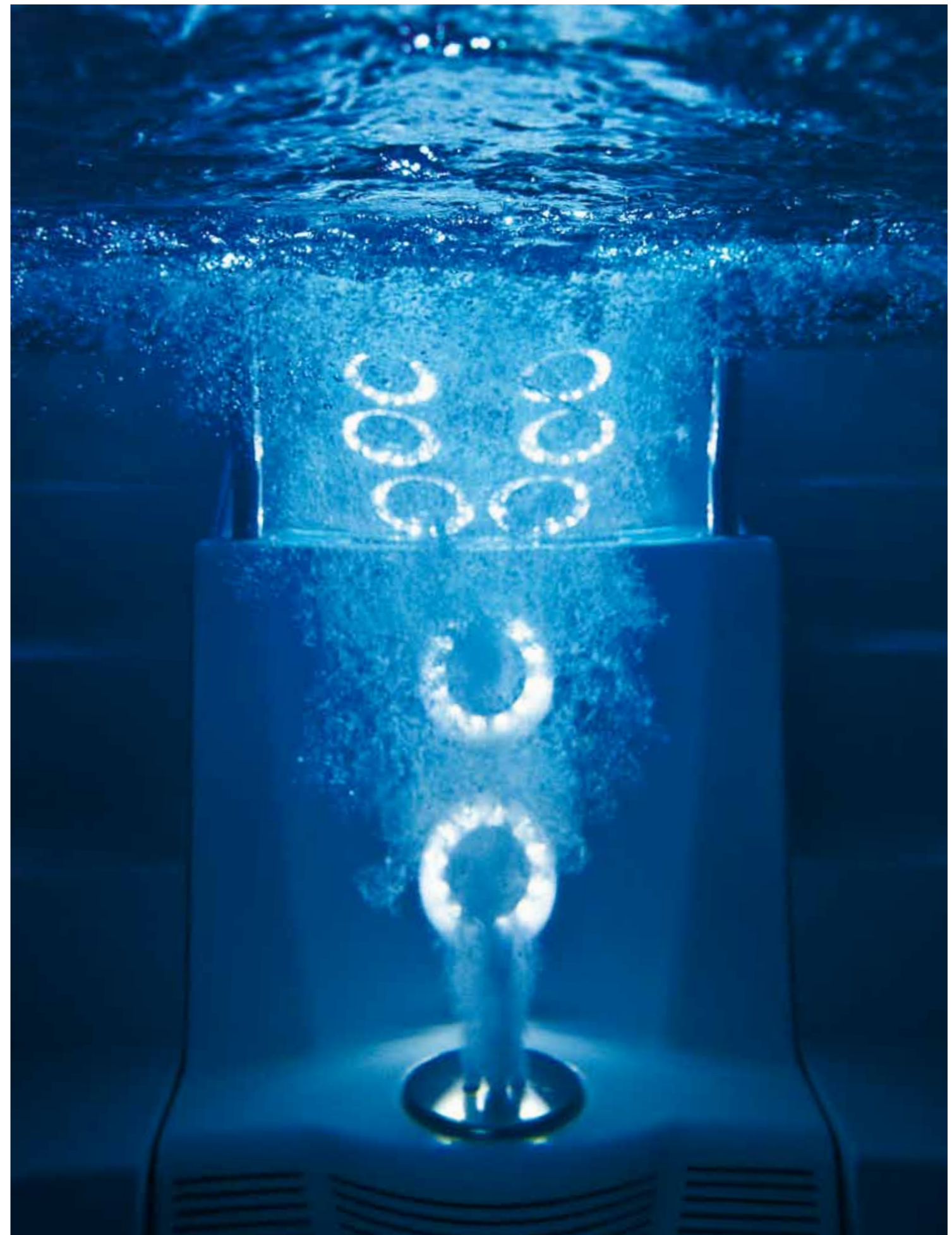
DÉTENTE ENTRAÎNEMENT RÉÉDUCATION

# UN OCÉAN DE POSSIBILITÉS.

*UN MAR DE POSIBILIDADES.*

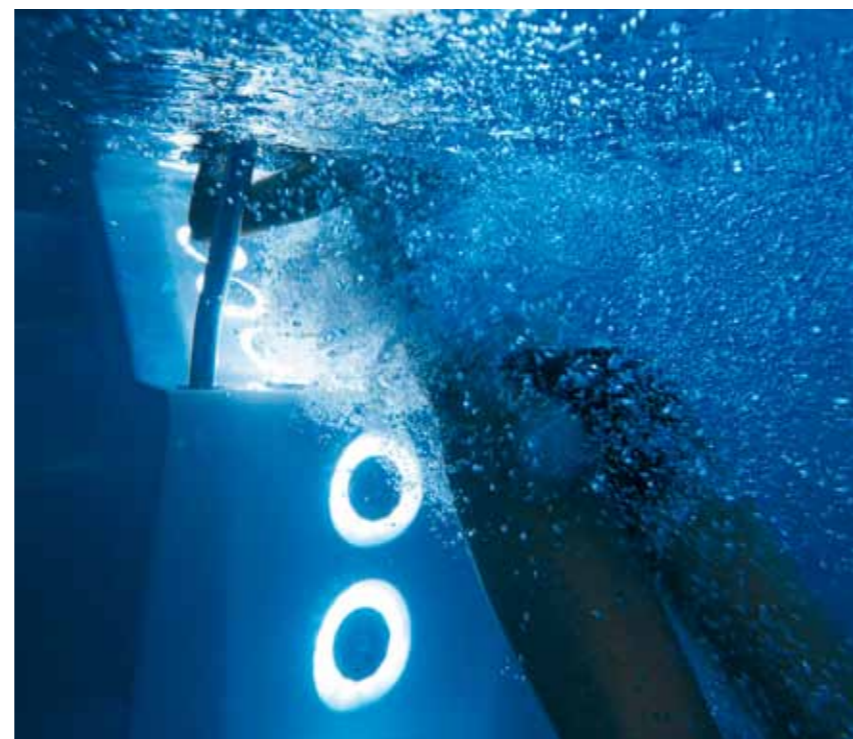
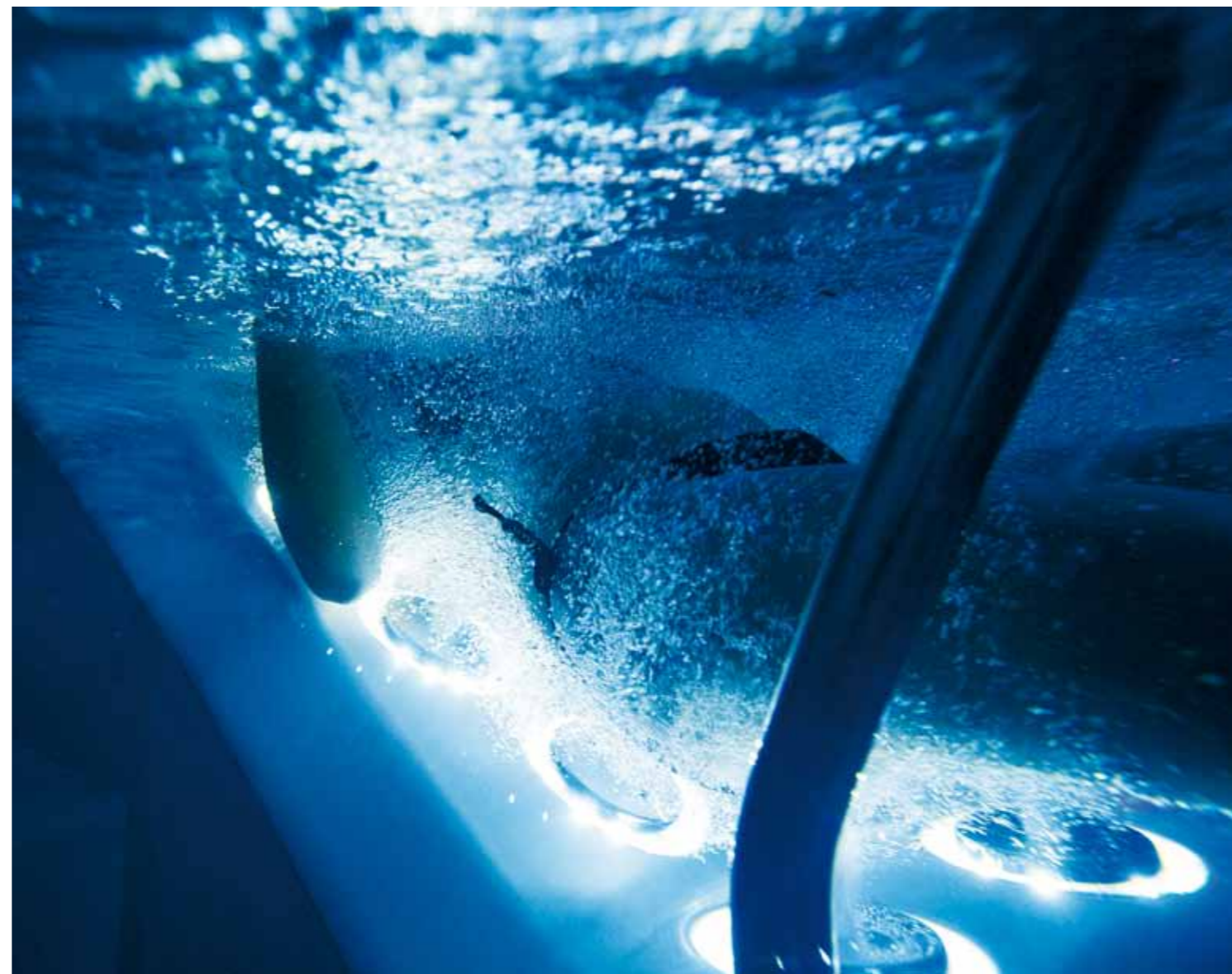
FloatingLounge de uwe JetStream, un fournisseur  
d'énergie pour le corps, l'esprit et l'âme.

*FloatingLounge de uwe JetStream es una fuente de  
energía para el cuerpo, la mente y el alma.*



# UN OCÉAN DE POSSIBILITÉS. UN MAR DE POSIBILIDADES.

FloatingLounge de uwe JetStream, un fournisseur d'énergie pour le corps, l'esprit et l'âme.  
*FloatingLounge de uwe JetStream es una fuente de energía para el cuerpo, la mente y el alma.*



FloatingLounge de UWE JetStream constitue non seulement une valeur ajoutée précieuse aux parcs aquatiques, stations thermales, hôtels spas et salles de remise en forme haut de gamme, mais également aux cliniques et centres thérapeutiques qui souhaitent soigner leurs patients de manière douce et efficace.

#### SPORT AQUATIQUE DYNAMIQUE

- Natation détente
- Natation tonique
- Aquajogging
- Aquawalking (couloir de marche)

#### ÉTIREMENTS ET RENFORCEMENT MUSCULAIRE

- **Pour les pieds et les genoux** : étirer les mollets, ramper et piétiner
- **Pour les hanches** : posture de la fente, jambes écartées, mouvement de jambe de crawl, marche en levant les genoux et basculement du bassin en position assise
- **Pour la colonne vertébrale** : étirements latéraux, position du fœtus, tonification abdominale
- **Pour les épaules** : abduction, adduction et rotations, étirement avec relâchement et étirement des épaules
- **Pour les bras** : étirement des muscles fléchisseurs, étirement des muscles extenseurs, travail avec une planche, brasse debout

#### MASSAGE

- Massages d'assouplissement et de détente pour tout le corps ou pour des parties ciblées telles que le dos, les épaules, les fessiers, les jambes ou les voûtes plantaires
- Relaxation
- Flotiation

#### RÉÉDUCATION

- Régulation des tensions myofasciales et musculaires (contractures)
- Entraînement dosé individuellement pour les muscles et les articulations
- Amélioration de l'irrigation musculaire
- Drainage artério-veineux
- Amélioration du métabolisme
- Soulagement de la douleur
- Régulation du système nerveux végétatif
- Tonification musculaire
- Amélioration de la souplesse articulaire
- Dynamisation des systèmes de défense

*FloatingLounge de UWE JetStream no es sólo un valioso complemento para piscinas de ocio y centros termales, hoteles con spa y exigentes estudios de fitness, sino también para clínicas y centros terapéuticos que quieren ayudar a sus pacientes a volver a caminar de forma suave y eficiente.*

#### DEPORTE ACUÁTICO DINÁMICO

- *Natación relajada*
- *Natación fuerte*
- *Jogging en el agua*
- *Andar en el agua*

#### GIMNASIA DE ESTIRAMIENTOS Y TONIFICACIÓN

- *Para pies y rodillas: estiramiento de pantorrillas, arrastrarse y mover los pies arriba y abajo (como al pisar el pedal de una máquina de coser antigua)*
- *Para las caderas: zancada, salto con las piernas abiertas, movimiento de crol de las piernas, andar de puntillas y cambiar de lado*
- *Para la columna vertebral: estiramiento de los flancos, posición fetal, levantamiento y bicicleta*
- *Para los hombros: abducción y rotación interna, estiramiento colgándose y tirar de los hombros*
- *Para los brazos: estiramiento de flexión, estiramiento de extensión, empujar la tabla, estilo braza de pie y abducción y rotación externa*

#### MASAJE

- *Masaje de distensión y relajación para todo el cuerpo o sólo para zonas seleccionadas del cuerpo, como la espalda, los hombros, el trasero, las piernas y las plantas de los pies*
- *Relajación profunda*
- *Flotación*

#### REHABILITACIÓN

- *Régulación de la tensión miofascial*
- *Entrenamiento dosificable individualmente para músculos y articulaciones*
- *Mejora del riego sanguíneo muscular*
- *Mejora del metabolismo*
- *Alivio del dolor*
- *Régulación del sistema nervioso vegetativo*
- *Tonificación de la musculatura*
- *Mejora de la flexibilidad*
- *Fortalecimiento del sistema inmunológico*



« FloatingLounge de uwe JetStream est une combinaison des plus réussies des sens et de sensualité ! »

**Dr Claudia Weber, orthopédiste et ancienne nageuse de compétition de la sélection olympique allemande.**

*“¡FloatingLounge de uwe JetStream es una de las más bellas combinaciones de sentido y sensualidad!”*

*Dra. Claudia Weber, ortopeda y antigua nadadora de competición del Equipo Olímpico Alemán.*

« Je suis enthousiasmée par le concept FloatingLounge, pas uniquement d'un point de vue médical. La multifonctionnalité permet l'utilisation de ce produit novateur dans presque tous les environnements, et pour tout type de personnes : Dans les parcs aquatiques, où les visiteurs souhaitent s'offrir des massages relaxants ou bien tonifiants. Ou lorsqu'ils souhaitent entraîner leur musculature en pratiquant l'aquajogging et la nage à contre-courant sans solliciter leurs articulations. Dans les thermes où FloatingLounge offre un vaste éventail d'exercices physiques aux visiteurs dans une eau à la bonne température.

Par ailleurs, en tant que médecin, je trouve que FloatingLounge constitue un apport novateur pour les applications thérapeutiques. L'hydrothérapie est efficace dans le domaine de la rééducation, et pas uniquement en cas de blessures liées à la pratique d'une activité sportive. Il est indiqué en cas de maladies rhumatismales, d'affections dégénératives des articulations et de la colonne vertébrale, de troubles de la circulation sanguine périphérique, de douleurs myofasciales – contractures – et du suivi de la régénération postopératoire.

Réunie en un seul appareil au design remarquable, cette diversité fonctionnelle séduit. C'est un instrument unique, une innovation qui n'a pas son égal au niveau mondial. »

**Dr Claudia Weber**

*“Me entusiasma el concepto de FloatingLounge y no únicamente desde un punto de vista médico. La multifuncionalidad permite el uso de este innovador producto en prácticamente todos los entornos y para todas las personas. En piscinas de ocio, donde los usuarios quieran concederse un masaje relajante o incluso estimulante. O si quieren ejercitar su musculatura haciendo jogging en el agua y nadando a contracorriente sin cargar las articulaciones. En centros termales, donde FloatingLounge ofrece a los visitantes una amplia selección de ejercicios gimnásticos en agua templada.*

*Además, como médico, veo FloatingLounge como un enriquecimiento para las aplicaciones médicas. La hidroterapia ha demostrado su efectividad sobre todo en el ámbito de la rehabilitación, y no sólo en el caso de lesiones deportivas. Sus indicaciones recomendadas son las enfermedades reumáticas, las enfermedades degenerativas de las articulaciones y la columna vertebral, los trastornos circulatorios periféricos, las enfermedades miofasciales – las contracturas –, además del apoyo a la regeneración postoperatoria.*

*Y toda esta diversidad de funciones está disponible en un solo aparato, que además destaca por su excelente diseño. Es único, una innovación que no tiene parangón a nivel mundial”.*

*Dra. med. Claudia Weber*

**FloatingLounge**

DÉTENTE ENTRAÎNEMENT RÉÉDUCATION

# DESIGN BY BIORHYTHM.

**FloatingLounge a été conçu par l'architecte d'intérieur allemand de l'année, Nik Schweiger.** Depuis 1990, il travaille entre autres pour Philippe Starck à Paris et Matteo Thun à Milan.

Il est à l'origine de nombreux projets très en vue à l'international et primés à maintes reprises, tels que les scape Jugendmedienwelten à l'EXPO 2000, le Cocoonclub à Francfort et le pavillon Cyberhelvetia à l'Expo.02.

Depuis 2005, inspiré par une expérience personnelle de rééducation, Nik Schweiger se consacre au développement de solutions destinées au loisir dans le biorhythme. Il a fondé sa société 3deluxe biorhythm et a été promu architecte d'intérieur allemand de l'année 2009 pour cette contribution à l'équilibre personnel ou « Life Balance ». Peu avant, UWE JetStream et Nik Schweiger avaient initié le projet novateur FloatingLounge qui, dans sa phase de conception, avait déjà été estimé éligible pour être subventionné par le Bundestag allemand.



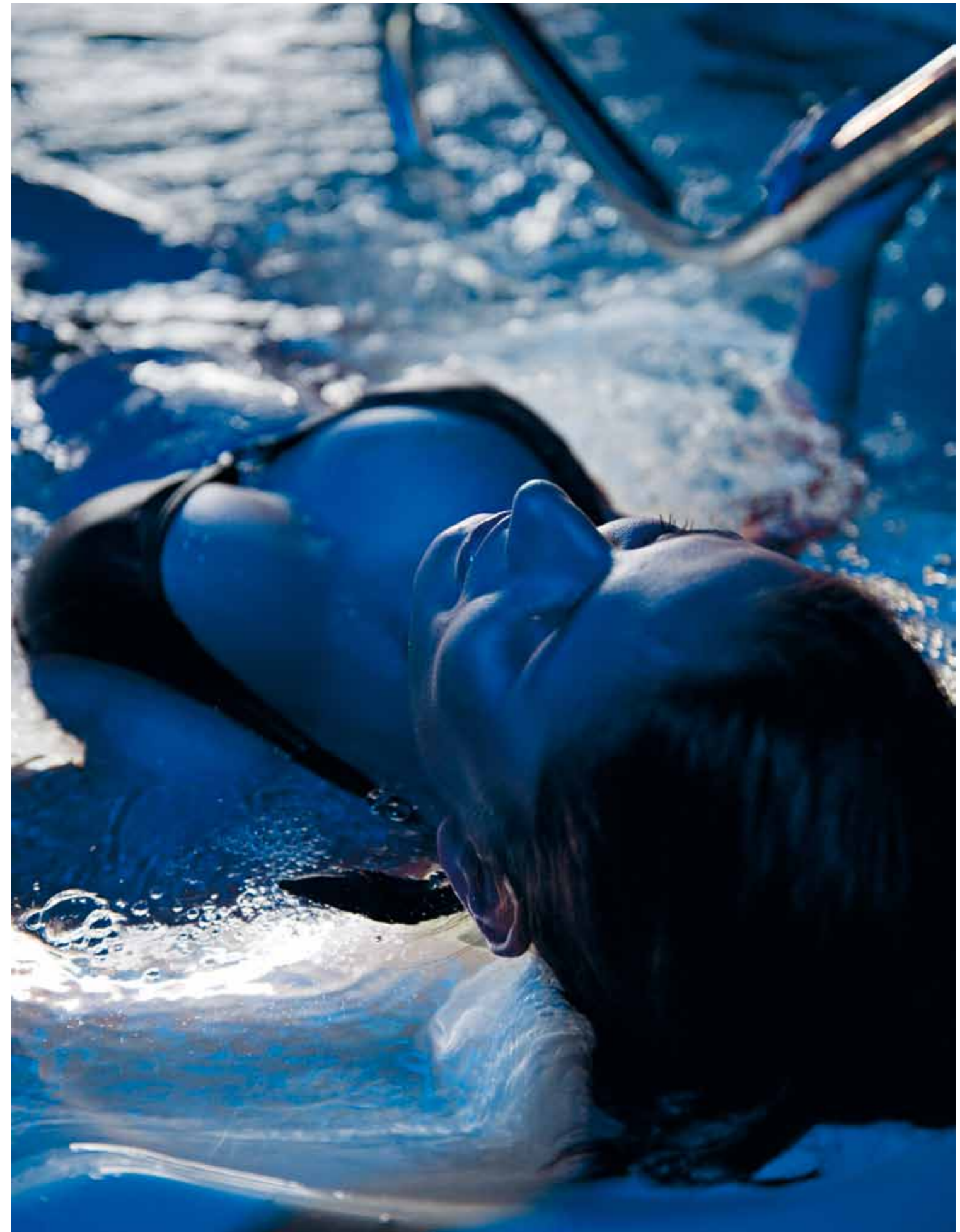
*El diseño de FloatingLounge es obra del arquitecto alemán de interiores del año: Nik Schweiger trabaja desde 1990 entre otros para Philippe Starck en París y para Matteo Thun en Milán.*

*Ha llevado a cabo proyectos muy reconocidos a nivel internacional y premiados en múltiples ocasiones, como scape Jugendmedienwelten en la EXPO 2000, Cocoonclub en Fráncfort y el pabellón Cyberhelvetia en la Expo.02.*

*Desde 2005, inspirado por una rehabilitación propia, Nik Schweiger persigue el desarrollo de soluciones que se centren en la recreación del biorritmo. Fundó 3deluxe biorhythm GmbH y, por este planteamiento de balance vital, fue elegido Arquitecto Alemán de Interiores del Año 2009. UWE JetStream y Nik Schweiger ya habían iniciado antes conjuntamente el proyecto de futuro FloatingLounge, que en su fase conceptual ya había sido considerado por el Parlamento Alemán como apto para beneficiarse de ayudas.*

FloatingLounge

DÉTENTE ENTRAÎNEMENT RÉÉDUCATION



Retrouvez l'univers de UWE JetStream dans le catalogue principal.  
Encontrará todo el universo de UWE JetStream en el catálogo principal.

Gefördert durch:



Bundesministerium  
für Wirtschaft  
und Technologie

aufgrund eines Beschlusses  
des Deutschen Bundestages

Design de Nik Schweiger avec Biorhythm Design Studio,  
3deluxe biorhythm

